

もくれんについて

障がいの有無・程度にかかわらず、生きづらさを持った誰もが、地域でその人らしい生活をつづけられるように、積極的に支援ネットワーク、相談業務を充実させるとともに、ご利用者の権利擁護（アドボカシー）をすすめます。すべての人に社会生活・活動への参加を促し、その人の持てる力・可能性を発揮して、生きがいを持って暮らしていただけるように適切な介護・援助・支援などのお手伝いをさせていただきます。

開所日・時間

サロン：月・火・木・金・土 10:00～17:00

相談：月・火・木・金・土 9:00～17:30

※水曜日・日曜日・年末年始は閉所

※祝日も開所しています。

ご利用までのながれ

- ① もくれんにご連絡ください。
- ② 見学・説明をさせていただきます。
- ③ お試しでご利用いただけます。
- ④ 登録利用について確認します。
- ⑤ 利用契約・利用開始。



お問い合わせ先

住所：大阪市東住吉区矢田6-8-7

電話：06-6609-8500

FAX：06-6608-1922

Email：seishin@karan.or.jp



社会福祉法人ふれあい共生会

〒546-0023

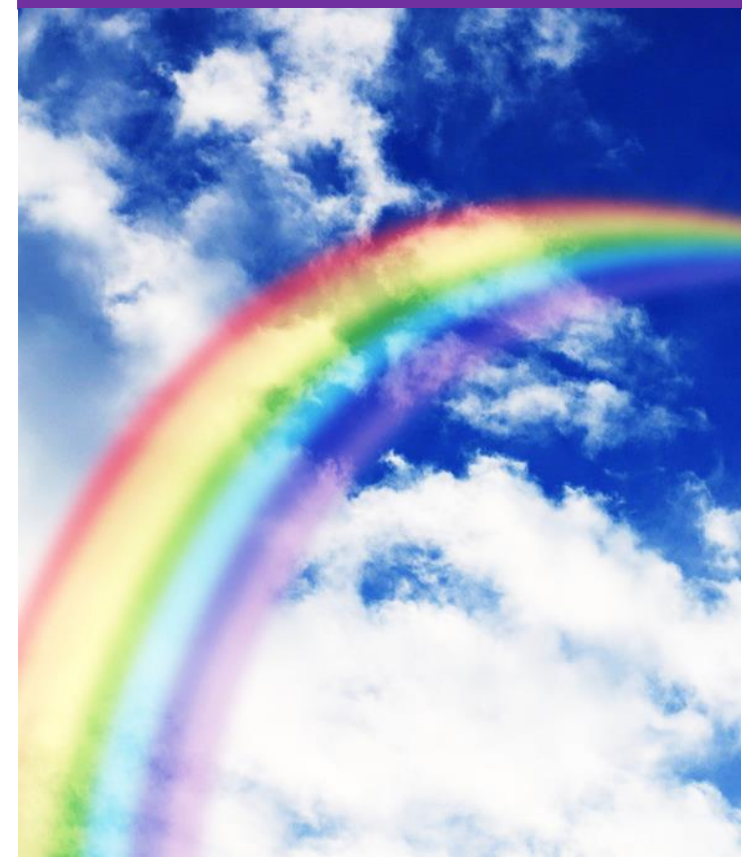
大阪市東住吉区矢田3-16-8

ちいきかつどうしえん 地域活動支援センター

もくれん

せいかつしえんがた
生活支援型

かがや にんげん そんげん しめ ひと よ ねつ ひかり
輝け「人間の尊厳」示そう「人の世に熱と光」





ちいきかつどうしえん 地域活動支援センターの方針

“相談”もできる“居場所”です

じかんすかた
時間の過ごし方にはいろいろありますが、ここでは人とお
はなし
話する、ひとりでゆっくり過ごす、相談する、楽しみを増
やすなど10人10色です。

ちいきかつどうしえん
地域活動支援センターでは、地域で安心して暮らして
いただけるよう、さまざまな支援をさせていただいていま
す。

いっしょかんがしえん
一緒に考え、支援していきたい…私たちはそう考えてい
ます。

ご利用者さまの声

ふだんで
普段出かける事が少ないのですが、もくれんの
クッキングやカラオケ・女子会等に参加するよ
うになって、毎回楽しく過ごさせてもらってい
ます。

いろいろ障がい者の支援をボランティアにして
くれているので、感謝の一言です。
(ご利用者さまのご家族さまより)

行くところできた。
ボランティアからはじまって、就職することが
できた。
(男性ご利用者さまより)

しょうかい プログラム紹介

こていかいさい 固定開催のプログラム

メンバーミーティング & お茶会

カラオケ

そうさくかつどう 創作活動

たの 楽しいクッキング

ピュアピア

SST

じょしかい 女子会

ふていきかいさい 不定期開催のプログラム

がいしょく 外食

のうかい など 納会 等

くわ
詳しくは、プログラム表をご覧ください。

ちいきかつどうしえん 地域活動支援センターの内容

1. ちいきかつどうしえん 地域活動支援

せいのしえん
生活の支援、創作活動、地域交流（夏祭り
等）の機会をご提供します。

2. 相談支援

しょうがいのある方、ご家族の方々、支援者の方々
からのご相談に応じます。関係機関やピアスタッフ
等とも連携し、情報提供・ご助言をさせていただ
いています。

らいしよーしえん
来所支援だけでなく、電話相談・訪問相談も
行っています。

3. 専門相談

せんもんしやく
専門職員（精神保健福祉士等）による相談
支援・他機関との連携・啓発活動もさせていただ
いています。

りようたいしやうしや ご利用対象者(*1)

しょうがいのある方（難病を含む）

ご家族の方々

支援者の方々

(*1)対象者の詳細についてはご確認ください。

りようりよう ご利用料

しえん
支援センター利用料は無料です(*1)

(*1)プログラムによって、別途料金が発生します。