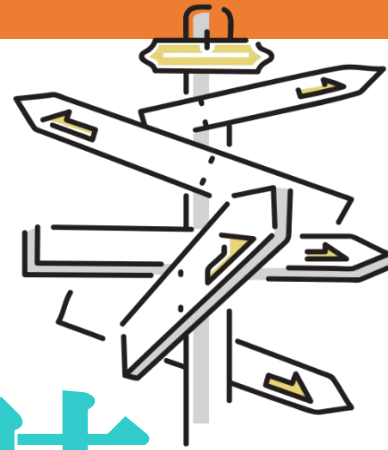


東住吉区 近鉄「矢田駅」徒歩 8 分

就労選択支援事業がスタート

知ることで 広がる選択肢 広がる可能性



就労選択支援とは

就労先・働き方についてより良い選択ができるよう、
就労アセスメントの手法を活用して、本人の希望、就労能力や
適性等に合った選択を支援します。

お問い合わせ・ご相談はこちらまで

社会福祉法人ふれあい共生会
もくれん就労formマスタード

〒546-0022 大阪市東住吉区住道矢田1-24-25

✉ メール shiday@karan.or.jp

☎ 電話 **06-6706-8600**

受付時間 9:00～17:30（月～金）祝日可





こんなことで お困りではありませんか？



- ✓ B型事業所の利用を考えているが**適性や就労能力**について理解ができていない。
- ✓ 就労系の福祉サービスについて詳しく知り**自分にあったサービス**を利用したい。
- ✓ 一般就労は目指しているが、**自分の障がい特性や働き方**について悩んでいる。

※2025年10月以降、B型事業所への利用意向がある方で、
就労経験のない50歳未満の方は「就労選択支援」が原則利用となります。

就労選択支援で出来ること

Point 1

就労に関する情報提供

就労障がい福祉サービスの種類や特徴

就労支援機関による支援内容

一般就労に関する雇用事例等



Point 2

豊富なプログラムにより、様々な視点でのアセスメントが可能

プログラムの紹介

介護補助

法人内の福祉施設での調理補助、レク補助、清掃作業等を行います。



事務・庶務

データ入力作業や領収書仕分け作業・郵便物仕分け作業などを行います。



接客・販売

地域交流イベントや出店販売のお手伝いをしています。



軽作業・梱包

商品の検品、袋詰め、梱包作業等を行います。



物品補充

文具等消耗品の在庫確認と補充作業を行います。



清掃

法人内外の建物の清掃作業を行います。



自販機飲料補充

ドリンク補充や在庫管理を行います。



ポスティング

集合住宅へ新聞の投函、投函前の準備を行います。



Point 3

働くための「準備性」を確認

働くために必要なスキル

集中力
持続力

スピード
作業効率

判断力
正確性

体力
体調管理

協調性
社会性

コミュニケー
ション力



就労選択支援の流れ

